



**LA PAILLETTE**

maison des jeunes et de la culture

# PROJET ARTISTIQUE ET CULTUREL

**2023 / 2025**

JUIN 2022

# LE SENS DE NOTRE ENGAGEMENT

Face aux sentiments que notre monde va mal et court à la catastrophe, l'idée de s'isoler du reste du monde pourrait l'emporter : construire des frontières entre la sphère privée et publique, entre notre pays et le reste du monde serait une solution privilégiée pour se protéger de l'autre, nécessairement responsable de nos malheurs. Cette protection serait la pierre angulaire établissant un règne de l'ordre, luttant contre des comportements déviants et des prises de parole intempestives. Le bon sens et le bon goût deviendraient une norme, exposant les bonnes pratiques et attitudes, garant d'un savoir être social productif... Contrairement à cela, nous soutenons que des espaces sont à bâtir pour lutter contre les dystopies, éviter le dogme de la zone interdite, combattre le culte de l'entre-soi et du chacun pour soi, l'amour nihiliste de la loi, la culture de l'évidence, et ainsi cultiver actions positives, bienveillance les uns envers les autres, bien vivre et bien faire ensemble.

Depuis 1967, La Paillette fait ainsi vivre une maison ouverte à toutes celles et ceux qui veulent exercer leur citoyenneté, dans la dignité et le respect des droits humains, et développer leur culture personnelle. Une maison dont les fondations reposent sur l'épanouissement des personnes, sans discrimination, et dans la perspective qu'elles participent à la construction d'une société plus solidaire. Un lieu dont la charpente est constituée d'un pluralisme d'idées, aussi précieuses les unes que les autres reposant sur un entrain — la laïcité, dans l'indépendance aux partis et mouvements politiques, aux confessions quelles qu'elles soient.

Cette maison est gérée dans un esprit démocratique et collaboratif, organisée autour d'un modèle associatif pleinement ancré dans une économie sociale, solidaire. En interne, salarié-e-s et bénévoles, peuvent faire l'expérience du collectif, exercer des droits et des devoirs : on peut y prendre la parole et agir ensemble. À Rennes, en Bretagne et dans les territoires de partenariats, La Paillette propose une contribution fidèle et active aux dynamiques collaboratives des acteurs du monde éducatif, culturel, social et plus largement des structures qui poursuivent un but d'intérêt général.

La Paillette accueille des jeunes ou plutôt des jeunesses, sans en faire un public exclusif puisque sous son toit, il est essentiel d'offrir à chaque membre de la population, toutes générations confondues, la possibilité de prendre conscience de ses aptitudes, de développer sa personnalité et se préparer à devenir citoyen actif et responsable. C'est un lieu où pédagogues, artistes, équipes technique et administrative, parents et enfants, jeunes et moins jeunes... s'associent autour des arts et des cultures dans le but d'être plein acteur de leur vie et d'un bien-être collectif.

C'est une maison de la culture ou plutôt des cultures, qui dispose de multiples fenêtres sur le monde en proposant des activités artistiques, sociales et culturelles ouvertes à toutes et tous, accessibles au plus grand nombre. L'emploi du terme « culture » n'y est pas pensé comme un ensemble de pratiques et de services liés à l'art dans sa seule dimension consumériste. Depuis la déclaration universelle des droits de l'homme en 1948 jusqu'à la convention sur la protection et la promotion de la diversité des expressions culturelles de l'UNESCO en 2005, de nombreux textes appréhendent la notion de culture de manière élargie. Soucieuse de respecter les droits culturels des personnes, La Paillette accueille chaque citoyen-ne pour qu'il ou elle participe à une vie culturelle en vivant et en exprimant pleinement son identité.

Enfin, La Paillette est une Maison des Jeunes et de la Culture et s'inscrit dans l'histoire de l'éducation populaire. Au confluent de dynamiques éducatives multiples, elle propose un ensemble d'activités où des connaissances sont diffusées et des pratiques transmises dans un temps qualifié de « libre », en complément de temps scolaire ou professionnel. L'association fait ainsi le pari de l'expérience artistique et culturelle, pour adoucir les injustices sociales, permettre l'émergence d'habitant-e-s toujours plus conscient-e-s de leur propre vie, maîtres de leurs parcours, préparé-e-s à leur devenir individuel et collectif.



## PROJET ARTISTIQUE ET CULTUREL – LA PAILLETTE

### OBJECTIF STRATÉGIQUE 1

### PARTAGER DES FORMES ET DES ŒUVRES THÉÂTRALES CONTEMPORAINES

La fréquentation de spectacles de théâtre, dans toute leur diversité, joue des rôles forts variés pour les communautés éphémères qui voient le jour lors des représentations. Elle permet de questionner collectivement des situations sociales vécues par les individus et les groupes que nous sommes et deviendrons : en mettant en scène des questions et des enjeux de société, le théâtre peut faire bouger des lignes et faire ainsi, œuvre de transformation sociale. Il contribue en outre à renforcer des parcours éducatifs par une sensibilisation particulière aux savoirs et aux valeurs qui nous entourent, quel que soient nos âges, nos vies sociales et culturelles : il s'agit alors d'apprendre sur le monde qui nous entoure et d'appréhender ses nuances, sa complexité. La fonction de divertissement entre aussi en jeu, qu'il s'agisse de drames ou de comédies : en cherchant à briser nos routines, à prendre du plaisir à être ensemble, nous nous offrons la possibilité de vivre collectivement un moment qui aura des incidences sur nos relations et sur nous-mêmes, à court terme, après l'événement et dans le temps. Enfin, aller au spectacle c'est faire l'expérience d'émotions, individuelle et collective, le jour j comme pour des années :

Quel que soit le lieu de diffusion où elle opère, La Paillette cherche à présenter des événements ouverts à une grande diversité de publics en proposant des instants précieux qui reposent sur des artistes que l'équipe engagée de l'association et ses partenaires veulent rendre plus visibles. Le théâtre situé au 6 rue Louis Guilloux, est avec évidence un lieu moteur de ces rencontres avec les populations, au côté de l'équipement du lavoir et du « Hors les murs ». La Paillette cherche à favoriser l'appropriation des œuvres et de l'univers du spectacle vivant en touchant des personnes en parcours éducatif, en allant vers celles et ceux qui ne viennent pas dans des lieux culturels identifiés, en faisant jouer là où les gens vivent, en travaillant avec des acteurs qui ambitionnent de proposer des visions du monde multiples et ouvertes à toutes et tous.

#### OBJECTIF 1.1 PRÉSENTER DES ÉVÉNEMENTS OUVERTS À UNE GRANDE DIVERSITÉ DE PUBLICS

---

##### Action 1 Saison de spectacles au théâtre

---

Diffuser des spectacles tout public dès 6 ans présentant une diversité d'esthétiques et de formes, majoritairement portés par des compagnies rennaises et régionales et issus de démarches récentes de création, suscitant des partenariats de diffusion en métropole et en région.

- >> A minima, 10 spectacles pour 30 représentations par saison.
- >> Aborder des contenus multiples et des thèmes de société différents à chaque spectacle.
- >> Théâtre de texte, de récit, d'expérience, de corps, documentaire, marionnette...
- >> Ouverture à d'autres disciplines (danse, cirque, musique...) et la pluridisciplinarité.
- >> Corrélation avec des dispositifs d'aide à la diffusion régionaux, nationaux (SVB, ONDA...).
- >> Minimum de 2 représentations pour chaque accueil favorisant la diversité des publics accueillis et une présence artistique prolongée.
- >> Adresse équilibrée au public scolaire, étudiant, adulte et familles.

---

##### Action 2 Lectures publiques

---

Aller à la rencontre d'une multiplicité de publics dans une diversité de lieux (bibliothèques, cafés, écoles, cours d'immeubles, jardins, chez l'habitant, maison de retraite, foyers, maisons de quartier...) via des lectures publiques favorisant la proximité avec les personnes., liées le cas échéant à des temps de médiation.

- >> 6 lectures hors les murs par saison.

---

##### Action 3 Cartes blanches *Extras!*

---

Découvrir les parcours, les projets, les coups de cœur artistiques des compagnies résidentes et intervenant-e-s de La Paillette via des temps forts publics conçus par les intéressé-e-s.

- >> 2 temps forts publics par saison, en complément du festival Les Envolées qui valorise leur travail de création en atelier avec des amateurs.

- 
- Action 4**      **Venue aux spectacles de groupes**
- Proposer un accueil spécifique, des séances dédiées, des tarifs et/ou une communication adaptée à des publics en attribuant 50 % des places de spectacles à des groupes structurés.
- >> Séances scolaires (du primaire au lycée) pour 1/3 des représentations.
  - >> Publics accompagnés par des partenaires santé, sociaux, socio-éducatifs.
  - >> aux groupes de spectateurs (clubs de retraités, comités d'entreprise, associations de spectateurs, pratiquant·e·s d'ateliers des MJC rennaises).
- 
- Action 5**      **Actions *Découverte***
- Ancrer dans la régularité des actions de connaissance et de sensibilisation à l'environnement artistique, aux techniques et pratiques du spectacle, aux métiers culturels.
- >> 20 actions « découverte » par saison : visites collectives des bâtiments de La Paillette, bords de scène, répétitions publiques, ateliers en lien avec des spectacles et démarches de création.
  - >> Co-construction d'initiatives hors les murs avec des librairies, bibliothèques, cafés...
  - >> Collaborations avec des structures de formations (techniques, études théâtrales, spectacle...).
- 
- Action 6**      **Collaborations pédagogiques renforcées**
- Être identifié par des structures éducatives, socio-éducatives, sociales et bâtir avec eux des activités à La Paillette ou dans les établissements, des démarches adaptées à leurs publics, à leurs objectifs et contenus pédagogiques.
- >> 10 conventions partenariales par saison autour de parcours : venue au spectacle, rencontres avec des artistes et des œuvres théâtrales, ateliers de pratique, transfert de connaissances, transmission pédagogique...
- 
- Action 7**      **Production éditoriale à vocation pédagogique**
- Renforcer l'expérience de venue au spectacle et globalement l'appréhension du milieu du spectacle et de la création via des productions informatives, documentaires, pédagogiques à destination de publics ciblés (enseignants, élèves, personnes en situation de handicap...) et du grand public.
- >> 1 livret de visite de La Paillette, décliné selon différentes typologies de public.
  - >> Espace ressources en ligne.
  - >> Feuilles de salle pour chaque spectacle.
  - >> 1 dossier pédagogique autour des spectacles, prioritairement à destination du public scolaire.
  - >> Communication ciblée envers les personnes en situation de handicap (FALC, LSF, ...).
- 
- Action 8**      **Formations de professionnel-le-s**
- Consolider les connaissances professionnelles d'acteurs souhaitant s'appuyer sur le travail de La Paillette et plus généralement sur l'environnement du spectacle et ou de la pratique artistique, pour œuvrer auprès de leurs publics.
- >> Intervention dans la formation des enseignants via le Plan Académique de Formation (1 session de formation)
  - >> Rendez-vous de sensibilisation et d'information en direction d'animateurs, travailleurs sociaux, enseignants.



## PROJET ARTISTIQUE ET CULTUREL – LA PAILLETTE

### OBJECTIF STRATÉGIQUE 2

#### SOUTENIR LA STRUCTURATION DE SPECTACLES ET D'ÉQUIPES ARTISTIQUES

Les spectacles naissent d'un long travail de réflexion et d'appropriation de problématiques, de façonnage artistique, de recherche de moyens humains, techniques, financiers. Il existe cependant autant de chemins que d'artistes pour aboutir à la représentation publique d'une œuvre. Les compagnies ont des trajectoires non linéaires, variables en fonction des idées défendues, des démarches artistiques, des formations artistiques et de leurs réseaux, du territoire d'éclosion et/ou d'implantation... Elles évoluent dans un espace de développement pour le moins instable, le « succès » d'un projet ne garantissant pas des lendemains qui chantent. Les jeunes équipes quant à elles, doivent relever de nombreux défis : trouver des espaces de travail, consolider leur apprentissage, affirmer leur parcours, acquérir progressivement une reconnaissance dans un champ sélectif et exigeant. Ainsi, la fragilité continue, pour ne pas dire la précarité, caractérise une partie du monde du spectacle. Cette frange de la population créative doit dès lors pouvoir s'appuyer sur des lieux culturels dans leurs parcours professionnels. Au-delà d'assurer une rencontre avec des spectateurs et des spectatrices, les équipements ont ainsi un rôle majeur à jouer dans la fabrique des spectacles via le soutien à leur production et l'accueil des équipes en création.

S'appuyant sur deux équipements adaptés à une grande variété d'actions, attentives aux nouvelles formes, à l'émergence et au renouvellement de la parole, à l'expression pluri-générationnelle, La Paillette soutient avec évidence et volonté, la structuration de spectacles et d'équipes artistiques. En premier lieu, elle s'inscrit, avec une volonté d'efficacité dans la coproduction de spectacles issus de dynamiques de la région Bretagne et inter-régionale, notamment de régions limitrophes. À cet endroit, l'enjeu est de réunir les conditions de production professionnelle et de diffusion ambitieuse. Cependant, les problématiques de création sont plus complexes et multiples que les « productions » abouties ne le laissent penser : aussi, pour compléter son action structurante, l'association encourage la recherche, l'expérimentation, l'écriture théâtrale. Elle consacre ainsi un rôle fondateur aux rencontres d'artistes, d'auteur-e-s, dans une approche agile, moins soumise à la seule règle du résultat. Enfin, La Paillette, participe à l'essor d'initiatives théâtrales en répondant aux premiers questionnements et besoins originels de dynamiques artistiques et culturelles de proximité.

#### OBJECTIF 2.1 COPRODUIRE DES SPECTACLES DE DIMENSION RÉGIONALE ET INTER-RÉGIONALE

##### **Action 9 Apports financiers et en industrie**

En synergie avec des partenaires de production, conforter les moyens financiers et les savoir-faire nécessaires à la finalisation de productions théâtrales.

>> 2 projets soutenus par saison (pré achat, aide à la production...)

>> Contributions complémentaires en fonction d'appels à projet, de dispositifs ponctuels.

##### **Action 10 Résidences création**

Accueillir des équipes artistiques dans les espaces de La Paillette en apportant des moyens techniques, humains, financiers concourant à la création de spectacles tout en valorisant cette présence par la rencontre avec des publics et des professionnels.

>> 4 résidences par saison comprenant un accueil en résidence au théâtre, une aide à la production, une garantie de diffusion à La Paillette, des actions culturelles.

>> Accueils complémentaires en fonction d'appels à projet, de dispositifs ponctuels.

#### OBJECTIF 2.2 ENCOURAGER LA RECHERCHE, L'EXPÉRIMENTATION, L'ÉCRITURE THÉÂTRALE

##### **Action 11 Accueil d'équipes en autonomie de travail artistique**

Offrir un espace et un temps aux artistes pour des temps de travail au théâtre (recherche, répétitions, auditions...) « sans obligation de résultat » de production ou de diffusion d'une œuvre théâtrale par l'équipe artistique ou par La Paillette.

>> journées de location du plateau au plus bas tarif, dès que l'occupation est possible.

>> 60 journées de mise à disposition gratuites en moyenne par saison de salles (théâtre, lavoir).

>> Soutien technique basique en matière de régie générale lors des accueils en autonomie.

---

**Action 12**    **Aide à l'avènement d'auteur-e-s dramatiques et de textes inédits**

---

En lien avec des dispositifs et acteurs œuvrant dans le champ des écritures théâtrales, proposer à des auteur-e-s d'écrire sur des thématiques et/ou valoriser publiquement leurs textes, inédits, en cours ou finalisés : mises en lecture, en scène, rencontres...

>> 3 résidences d'auteurs sur appel à projets d'écriture autour du territoire comprenant une bourse d'auteur, une lecture publique du texte créé ou en cours de création, une valorisation auprès des compagnies régionales, des actions culturelles.

>> Accueils complémentaires en fonction d'appels à projet, dispositifs ponctuels ou permanents.

>> Contribution aux réflexions territoriales sur l'appui à la professionnalisation des auteur-e-s.

---

**OBJECTIF 2.3**    **PARTICIPER A L'ÉSSOR D'INITIATIVES THÉÂTRALES**

---

---

**Action 13**    **Information et conseils à l'adresse aux porteurs de projets**

---

Être à l'écoute d'initiatives et partager des ressources, savoir-faire consolidant les initiatives de projets d'acteurs locaux et régionaux du secteur théâtral et dans le champ du spectacle vivant.

>> 40 rendez-vous « info- conseil » par saison, assurés par l'ensemble de l'équipe de La Paillette afin d'apporter des informations, préconisations, de la mise en réseau, des solutions techniques... aux problématiques des artistes, des structures, des « collectifs »...

---

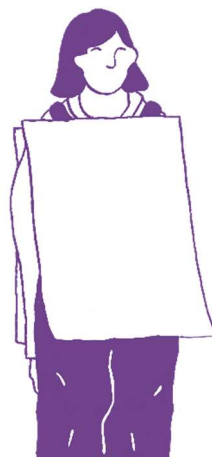
**Action 14**    **Mise à disposition, location d'espaces de réunions et de formation**

---

Soutenir, accueillir des temps de travail (formation, échanges de pratiques...) dans des salles de réunion équipées pour des acteurs du secteur artistique et culturel.

>> 10 mises à disposition gratuite par saison pour les acteurs issus du monde théâtral.

>> Location d'espaces au tarif le plus bas pour les acteurs du champ culturel.



## PROJET ARTISTIQUE ET CULTUREL – LA PAILLETTE

### OBJECTIF STRATÉGIQUE 3

#### SOUTENIR L'EXPRESSION ARTISTIQUE DES PERSONNES

Créer des conditions favorisant l'expression artistique des personnes ouvre de multiples portes à leur humanité et leur épanouissement. La pratique de loisir d'une discipline artistique, au sens où elle se déroule lors du « temps libre », nécessite néanmoins du « travail » et de l'investissement quand bien même le plaisir est recherché durant l'activité et lorsqu'émerge une production personnelle ou collective, de la sculpture réalisée au rôle interprété dans un spectacle. On sait en outre que la pratique artistique peut contribuer à assurer un équilibre personnel, psychologique, voire atténuer des souffrances, guérir des pathologies. Au-delà de ces constats, s'exprimer artistiquement offre l'occasion de faire passer des messages, donner une opinion, d'avancer des idées : l'art apporte alors une nouvelle possibilité d'être soi et d'établir de nouvelles formes de dialogue. La discipline pratiquée devient un langage, où souvent, la sensibilité précède, explicite le sens des mots et des gestes. Nous pouvons alors créer de nouvelles passerelles vers d'autres êtres, dans toute leur diversité humaine. L'art est alors un média, qui permet la rencontre avec soi-même, avec des individus, leurs cultures et les cultures.

La Paillette, soutient ainsi l'expression artistique des personnes en respectant leurs identités, leur parcours et les objectifs qu'elles recherchent en pratiquant. De multiples disciplines y sont découvertes et proposées en direction d'une large population, néanmoins bien identifié et regroupé, par âge et/ou centres d'intérêt, afin de développer des pédagogies idéalement adaptées. Une orientation spécifique et forte est donnée au domaine du spectacle, notamment du théâtre, par la nature même des équipements confiés à l'association. Dans ce cadre, la rencontre entre professionnels et amateurs est particulièrement recherchée à tous les niveaux : dans l'apprentissage et globalement la transmission de savoirs et de techniques, dans les processus de création et de conception d'œuvres, dans l'expérience de la représentation. Il s'agit bien d'être ouvert à toutes et tous en remplissant des objectifs exigeants d'apprentissage, d'expression et de monstration des parcours artistiques amateurs.

#### OBJECTIF 3.1 FAIRE DECOUVRIR ET TRANSMETTRE DES PRATIQUES ARTISTIQUES

---

##### **Action 15 Ateliers hebdomadaires de pratiques**

Mise en place, pour tous les âges, d'un programme d'espaces de pratiques régulières et de création artistiques encadrés par des artistes professionnels et/ou des intervenants diplômés d'Etat. La pédagogie de transmission se décline par tranche d'âge resserré (enfants, adolescents, adultes), par niveau de pratique, par discipline et s'appuie sur un objectif de monstration en public proche des conditions professionnelles, du travail réalisé durant l'année.

- >> 60 Ateliers hebdomadaires : théâtre (50%), danse (25%), chant, musique, arts plastiques.
- >> Renouvellement et/ou lancement de 3 à 6 ateliers par saison.

---

##### **Action 16 Stages, Master classes**

Propositions de temps de travail artistique resserré visant à découvrir une pratique ou une technique (stage) ou à les perfectionner (master class).

- >> 10 propositions durant les vacances pour les jeunes, sur des temps de week-end pour les adultes.

---

##### **Action 17 Parcours du spectateur**

Organisation et/ou facilitation de sorties au spectacle, à La Paillette ou en dehors de La Paillette, pour découvrir des œuvres multiples ou les coulisses des lieux de création et de diffusion.

- >> Accords formalisés avec des théâtres, centre culturels, MJC de proximité.

---

##### **Action 18 Expositions pédagogiques**

Installation (dessins, textes, photographies, repro...) à visée pédagogique pour découvrir, compléter ses connaissances sur une discipline, technique, esthétique, un univers artistique.

- >> 3 expositions par saison.



## OBJECTIF 3.2 ASSOCIER AMATEUR-E-S ET ARTISTES PROFESSIONNELS AUTOUR DE PROJETS CRÉATIFS

### Action 19 Création de spectacles issus des ateliers dans des conditions professionnelles

Dans un esprit de bienveillance et d'équité pour les pratiquant-e-s des ateliers, conforter leur apprentissage par une création proche des conditions professionnelles, incluant des temps de répétition et de représentation dans un espace scénique et technique performant.

>> 1 création de spectacles par saison par atelier

### Action 20 Fabrique participative

Concevoir et développer des temps de rencontre associant artistes professionnels, pratiquant-e-amateur-e-s, habitant-e-s sous forme de laboratoires « ouverts » (rencontres, collectes, recherche-action...) et/ou de création de formes spectaculaires (spectacles, balades, lectures...).

>> 1 expérience par saison

## OBJECTIF 3.3 VALORISER ET CONFORTER LES PARCOURS AMATEURS PAR DES REPRÉSENTATIONS

### Action 21 Festival Les Envolées

Poser un temps fort rennais permettant de valoriser les pratiques amateurs et séduire un public élargi de spectateurs et spectatrices, de futur-e-s pratiquant-e-s.

>> 40 représentations concentrées sur un temps fort d'un mois

>> A minima 1 représentation par atelier de pratique en salle de spectacle et/ou en salle de création ou autres espaces adaptés.

>> 1 exposition issue des ateliers d'arts plastiques.

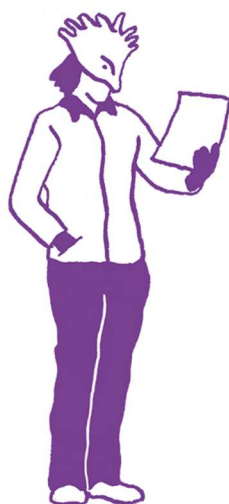
>> Partenariats de diffusion sur le quartier et le territoire rennais

### Action 22 Présentations d'étapes de travail, petites formes...

Accueil et mise en place d'espace de lectures publiques ou d'étapes de travail publiques interprétées par des amateurs ou des étudiants en filière spectacle.

>> Collaborations avec le Conservatoire à Rayonnement Régional

>> Collaborations avec des structures proposant des apprentissages artistiques



## PROJET ARTISTIQUE ET CULTUREL – LA PAILLETTE

### OBJECTIF STRATÉGIQUE 4

### CONCOURIR AUX DYNAMIQUES SOCIALES ET CULTURELLES RENNAISES

Certains équipements artistiques et culturels ont une disposition intrinsèque « structurante » pour un territoire et ses acteurs en jouant un rôle d'appui au développement local. Lorsqu'ils sont gérés par une association, par nature inscrite dans l'Économie Sociale et Solidaire, ils se doivent d'être à l'écoute des habitant-e-s et des acteurs qui y vivent, dans un esprit d'intérêt collectif et d'utilité sociétale. Du quartier, territoire naturel d'intervention, à la Ville dans sa globalité, le lieu culturel peut ainsi répondre à des besoins extrêmement divers, partagés au sein d'équipes, structures et dynamiques plurielles : on pense bien sûr aux acteurs de l'art, de l'éducation, du secteur social, du tourisme... Quant aux habitant-e-s, il faut leur permettre de pratiquer leur « bien vivre ensemble » dans le respect de toutes et tous. Enfin, il y a aussi les problématiques de celles et ceux que l'on ne connaît pas ou mal : il s'agit alors d'« aller vers » en s'appuyant sur la singularité de l'expérience artistique et la force des réseaux qui entourent les équipements culturels, dans l'idée de renforcer l'inclusion sociale, de consolider des parcours de vie.

Ancrée dans un quartier aux confluences de multiples réalités géographiques et sociales, La Paillette occupe une place spécifique à Rennes en concourant aux dynamiques sociales et culturelles rennaises. Sa situation et son ouverture publique lui donne un rôle évident en matière de services de proximité pour les résident-e-s du quartier comme pour les rennais-e-s qui aiment à fréquenter le parc St Cyr, les bords de vilaine... Son double équipement, le lavoir et le théâtre, renforce son impact territorial : par les activités qui y sont développées, ils sont naturellement l'objet d'un usage étendu à l'ensemble de la population, aux associations locales, aux porteurs de projets notamment dans l'événementiel, aux équipes artistiques de proximité et de la région... Dynamique pour informer et orienter, à accueillir des initiatives, mettre en réseau et valoriser des expériences, l'association poursuit également des objectifs inclusifs par une gestion citoyenne et transparente, des tarifs accessibles, le développement des publics et des expérimentations répondant à de nouvelles pratiques et de nouveaux enjeux.

#### OBJECTIF 4.1 ENTREtenir DES RELATIONS FORTES ET OUVERTES AVEC LES ACTEURS DU TERRITOIRE

---

##### **Action 23 Appui aux initiatives et co-construction avec les acteurs culturels, éducatifs, sociaux**

- Soutenir, accueillir, concevoir avec d'autres acteurs rennais issus des secteurs culturels, sociaux, éducatifs, touristiques dans les bâtiments de La Paillette et dans ses alentours proches (parc, Ille...).
- >> Accueil de propositions et collaborations artistiques et culturelles
  - >> Prestations (visites, locations d'espaces, de salles de réunions...) répondant aux besoins d'acteurs locaux, contribuant au dynamisme et à l'attractivité du territoire.
  - >> Travailler entre structures du quartier 3 pour mieux le connaître, œuvrer en complémentarité, mettre en place des projets communs.
  - >> Visites « Grand public » valorisant le patrimoine, l'histoire, les fonctions du lavoir et du théâtre

---

##### **Action 24 Coopération inter MJC**

- Améliorer la lisibilité, la visibilité des activités des MJC et soutenir des initiatives collaboratives
- >> 2 à 3 actions inter MJC par saison
  - >> Relation structurée et continue entre maisons

#### OBJECTIF 4.2 ÊTRE AU SERVICE DU LIEN SOCIAL DANS LE QUARTIER ET DANS LA PROXIMITÉ

---

##### **Action 25 Information, orientation, services aux habitant-e-s**

- Renseigner les habitant-e-s sur le quartier, recueillir et relayer leurs propositions et initiatives auprès des instances idoines, rechercher et diffuser de l'information de proximité.
- >> Accueil public sur 40 heures hebdomadaires hors vacances scolaires, 46 semaines dans l'année
  - >> Présentoirs, affichage, accueil café, coin lecture, presse, « dépannage » WC...
  - >> Location des espaces pour des réunions familiales, amicales, citoyennes...

---

**Action 26 Animation de la démarche associative**

Œuvrer à maintenir et développer une vie associative démocratique, participative et transparente au service du projet.

- >> Actions élargies d'information sur la vie associative.
- >> Démarche inclusive en direction des nouveaux membres, en faveur de l'engagement bénévole.
- >> Événements fédérateurs et mobilisateurs en direction des adhérents.

---

**OBJECTIF 4.3 S'EMPARER DE PROBLÉMATIQUES NOUVELLES ET EXPÉRIMENTER DES SOLUTIONS**

---

**Action 27 Concourir à l'essor de coopérations internationales**

Créer une valeur ajoutée culturelle complémentaire à La Paillette en devenant acteur ressource et/ou partenaire de projets avec des acteurs hors France métropolitaine.

- >> 2 actions sur la période 2023 -2025.

---

**Action 28 Politique tarifaire mieux adaptée aux revenus des ménages**

Conduire une politique tarifaire qui corrèle le montant des activités et le revenu des ménages, cherche à diminuer les freins économiques d'accessibilité aux activités, prend en compte l'évolution de l'environnement socioéconomique.

- >> Mise en place structurelle d'une grille tarifaire basée sur le quotient familial de la CAF pour les ateliers et les stages dès l'été 2022.
- >> Maintien d'une politique tarifaire attractive pour les spectacles, favorisant la venue en groupe, en famille et accessible aux jeunes.

---

**Action 29 Expériences inclusives en direction de jeunes rennais-e-s**

Propositions artistiques, théâtrales, s'adressant à des publics jeunes, non « captifs » et ne fréquentant pas des structures culturelles.

- >> Création d'un poste de « Chargé-e des droits culturels pour la jeunesse » destiné à accompagner les initiatives des 11 /22 ans et renforcer le parcours de vie et la citoyenneté de jeunes qui ne fréquentent pas La Paillette ou d'autres lieux culturels.

---

**Action 30 Sensibilisation aux enjeux environnementaux**

En articulation avec des acteurs spécialisés et des dispositifs existants, développer des actions vertueuses pour l'environnement au lavoir et au théâtre, à proximité (parc, Ile...).

- >> Conférences, animation, diffusion de brochures, valorisation d'initiatives...

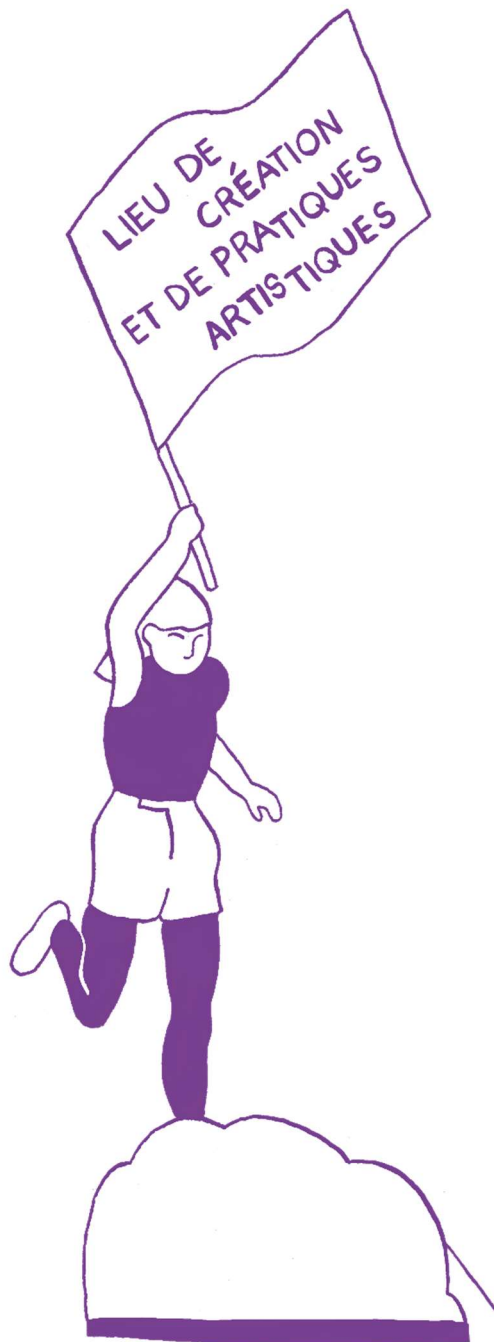


**PROJET ARTISTIQUE  
ET CULTUREL**

**LA PAILLETTE**

**2023 / 2025**

OBJECTIF STRATÉGIQUE 1 PARTAGER DES FORMES ET DES ŒUVRES THÉÂTRALES CONTEMPORAINES			OBJECTIF STRATÉGIQUE 2 SOUTENIR LA STRUCTURATION DE SPECTACLES ET D'ÉQUIPES ARTISTIQUES		
<p><b>OBJECTIF 1.1</b> PRÉSENTER DES ÉVÉNEMENTS OUVERTS À UNE GRANDE DIVERSITÉ DE PUBLICS</p> <p><b>Action 1.</b> Saison de spectacles au théâtre</p> <p><b>Action 2.</b> Lectures publiques</p> <p><b>Action 3.</b> Cartes blanches <i>Extra !</i></p>	<p><b>OBJECTIF 1.2</b> FAVORISER L'APPROPRIATION DES ŒUVRES ET DE L'UNIVERS DU SPECTACLE VIVANT</p> <p><b>Action 4.</b> Venue aux spectacles de groupes</p> <p><b>Action 5.</b> Actions <i>Découverte</i></p> <p><b>Action 6.</b> Collaborations pédagogiques renforcées</p> <p><b>Action 7.</b> Production éditoriale à vocation pédagogique</p> <p><b>Action 8.</b> Formations de professionnel-le-s</p>	<p><b>OBJECTIF 2.1</b> COPRODUIRE DES SPECTACLES DE DIMENSION RÉGIONALE ET INTER- RÉGIONALE</p> <p><b>Action 9.</b> Apports financiers et en industrie</p> <p><b>Action 10.</b> Résidences création</p>	<p><b>OBJECTIF 2.2</b> ENCOURAGER LA RECHERCHE, L'EXPÉRIMENTATION, L'ÉCRITURE THÉÂTRALE</p> <p><b>Action 11.</b> Accueil d'équipes en autonomie de travail artistique</p> <p><b>Action 12.</b> Aide à l'avènement d'auteur-e-s dramatiques et de textes inédits</p>	<p><b>OBJECTIF 2.3</b> PARTICIPER A L'ESSOR D'INITIATIVES THÉÂTRALES</p> <p><b>Action 13.</b> Information et orientation des porteurs de projets</p> <p><b>Action 14.</b> Mise à disposition, location d'espaces de réunions</p>	
OBJECTIF STRATÉGIQUE 3 SOUTENIR L'EXPRESSION ARTISTIQUE DES PERSONNES			OBJECTIF STRATÉGIQUE 4 CONCOURIR AUX DYNAMIQUES SOCIALES ET CULTURELLES RENNAISES		
<p><b>OBJECTIF 3.1</b> FAIRE DECOUVRIR ET TRANSMETTRE DES PRATIQUES ARTISTIQUES</p> <p><b>Action 15.</b> Ateliers hebdomadaires de pratiques</p> <p><b>Action 16.</b> Stages, Master classes</p> <p><b>Action 17.</b> Parcours du spectateur</p> <p><b>Action 18.</b> Expositions pédagogiques</p>	<p><b>OBJECTIF 3.2</b> ASSOCIER AMATEUR-E-S ET ARTISTES PROFESSIONNELS AUTOUR DE PROJETS CRÉATIFS</p> <p><b>Action 19.</b> Création de spectacles issus des ateliers dans des conditions professionnelles</p> <p><b>Action 20.</b> Fabrique participative</p>	<p><b>OBJECTIF 3.3</b> VALORISER LES PRATIQUES ET CONFORTER LES PARCOURS D'APPRENTISSAGE</p> <p><b>Action 21.</b> Festival Les Envolées</p> <p><b>Action 22.</b> Présentations d'étapes de travail, petites formes...</p>	<p><b>OBJECTIF 4.1</b> ENTRETIENIR DES RELATIONS FORTES ET OUVERTES AVEC LES ACTEURS DU TERRITOIRE</p> <p><b>Action 23.</b> Appui aux initiatives et co-construction avec les acteurs culturels, éducatifs, sociaux</p> <p><b>Action 24.</b> Coopération inter MJC</p>	<p><b>OBJECTIF 4.2</b> ÊTRE AU SERVICE DU LIEN SOCIAL DANS LE QUARTIER ET DANS LA PROXIMITÉ</p> <p><b>Action 25.</b> Information, orientation, services aux habitant-e-s</p> <p><b>Action 26.</b> Animation de la démarche associative</p>	<p><b>OBJECTIF 4.3</b> S'EMPARER DE PROBLÉMATIQUES NOUVELLES ET EXPÉRIMENTER DES SOLUTIONS</p> <p><b>Action 27.</b> Concourir à l'essor de coopérations internationales</p> <p><b>Action 28.</b> Politique tarifaire mieux adaptée aux revenus des ménages</p> <p><b>Action 29.</b> Expériences inclusives en direction de jeunes rennais-e-s</p> <p><b>Action 30.</b> Sensibilisation aux enjeux environnementaux</p>



## LA PAILLETTE

Maison des Jeunes et de la Culture

2 rue du Pré de Bris

35000 Rennes

Accueil : 02 99 59 88 88