

LA PAILLETTE

LIVRET ADHÉRENT·E·S

THÉÂTRE - DANSE - ARTS PLASTIQUES - CHANT
MUSIQUE - LECTURE - CRÉATION SONORE



ADHÉRENT·E·S

SOMMAIRE

NOTRE PROJET	4
NOS LIEUX	6
HISTOIRE DE SAINT-CYR	8
FAITES VIVRE L'ASSOCIATION	10
PROPOSEZ DES INITIATIVES	11
ORGANISEZ DES ÉVÈNEMENTS	12
DEVENEZ BÉNÉVOLE	13
PRATIQUEZ	14
DÉCOUVREZ DE NOUVELLES DISCIPLINES	16
VENEZ AU THÉÂTRE, RENCONTREZ DES ARTISTES ET PARTICIPEZ AU FESTIVAL DES MÉDIAS INDÉS	17
INFOS PRATIQUES	18
LES ÉQUIPES	19
ACCÈS ET CONTACTS	20

Illustration couverture: Erwan Le Moigne
Toute ressemblance avec une personne croisée à La Paillette
est volontaire. Cette saison nous avons choisi de mettre
en lumière à travers le dessin des visages d'adhérent·e·s,
d'artistes ou d'intervenant·e·s qui font vivre La Paillette.
Vous reconnaissez quelqu'un ?



NOTRE PROJET

Depuis 1967, La Paillette fait ainsi vivre une maison ouverte à toutes celles et ceux qui veulent exercer leur citoyenneté, dans la dignité et le respect des droits humains, et développer leur culture personnelle. Une maison dont les fondations reposent sur l'épanouissement des personnes, sans discrimination, et dans la perspective qu'elles participent à la construction d'une société plus solidaire. Un lieu dont la charpente est constituée d'un pluralisme d'idées, aussi précieuses les unes que les autres reposant sur un entrain — la laïcité, dans l'indépendance aux partis et mouvements politiques, aux confessions quelles qu'elles soient.

Cette maison est gérée dans un esprit démocratique et collaboratif, organisée autour d'un modèle associatif pleinement ancré dans une économie sociale, solidaire. En interne, salarié·e·s et bénévoles, peuvent faire l'expérience du collectif : on peut y prendre la parole et agir ensemble. À Rennes, en Bretagne et dans les territoires de partenariats, La Paillette propose une contribution fidèle et active aux dynamiques collaboratives des acteurs du monde éducatif, culturel, social et plus largement des structures qui poursuivent un but d'intérêt général.

La Paillette accueille des jeunes, sans en faire un public exclusif puisque sous son toit, il est essentiel d'offrir à chaque personne toutes générations confondues, la possibilité de prendre conscience de ses aptitudes, de développer sa personnalité et se préparer à devenir citoyen actif et responsable. C'est un lieu où pédagogues, artistes, équipes technique et administrative, parents et enfants, ami·e·s, collègues, camarades... s'associent autour des arts et des cultures dans le but d'être plein acteur de leur vie et d'un bien-être collectif.

C'est une maison des cultures, qui dispose de multiples fenêtres sur le monde en proposant des activités artistiques, sociales et culturelles. Attachée aux grands principes de la déclaration universelle des droits de l'homme de 1948 et à la convention sur la protection et la promotion de la diversité des expressions culturelles de l'UNESCO en 2005, notre association est ouverte et accessible à toutes et tous. Attentive au respect des droits culturels des personnes, La Paillette accompagne chacune et chacun dans la construction de son projet et d'une identité culturelle pouvant évoluer en toute liberté au cours de sa vie.

Enfin, La Paillette est une Maison des jeunes et des cultures et s'inscrit dans l'histoire de l'éducation populaire. Au confluent de dynamiques éducatives multiples, elle propose un ensemble d'activités où des connaissances sont diffusées et des pratiques transmises dans un temps qualifié de « libre », en complément de temps scolaire ou professionnel. L'association fait ainsi le pari de l'expérience artistique et culturelle, pour lutter contre les injustices sociales, permettre l'émancipation d'habitant·e·s toujours plus conscient·e·s de leur propre vie, maîtres de leurs parcours, préparé·e·s à leur devenir individuel et collectif.

En un mot, La Paillette est un formidable outil au service de multiples démarches, de projets citoyens, du débat démocratique. L'enjeu artistique y est fondamental car il permet tous les possibles, renforce l'imaginaire de chacun et chacune et ainsi les visions plurielles du monde. L'heure est plus que jamais à l'ouverture des esprits, au respect des identités multiples et des paroles altruistes. À La Paillette, nous œuvrons tous les jours à construire un « bien vivre ensemble » pour que chaque jour notre territoire rennais, comme notre planète, accueille toutes les personnes qui y vivent sans exclusion aucune.

L'équipe de La Paillette

NOS LIEUX

La Paillette, Maison des Jeunesses et des Cultures, s'inscrit dans l'aventure de l'éducation populaire depuis sa création en 1967, bientôt 60 ans... Ses activités se développent principalement dans deux bâtiments, le Lavoir et le Théâtre, situés dans le parc Saint-Cyr qui fut longtemps une enceinte fermée, lieu de vie d'une communauté de religieuses. Elles y mèneront durant plus d'un siècle des missions d'accueil d'orphelins et de « rééducation des jeunes filles perdues » par le travail : couture, broderie, tricot, tissage, bonneterie et confection de matelas et d'édredons.

Le Lavoir accueillait alors des activités de nettoyage et de repassage du linge des casernes, des lycées et des grands hôtels rennais. Dans les années 1980, la Ville de Rennes reprend la main sur le territoire de Saint-Cyr et rénove le Lavoir où La Paillette s'installe en septembre 1995... 30 ans déjà que l'association occupe ce bâtiment chargé d'histoire qui dispose désormais de nombreuses salles pour la pratique artistique de nos 800 adhérent·e·s et d'autres associations, les actions culturelles, les réunions professionnelles et les événements festifs.

En octobre 2006, La Paillette se voit confier par la Ville un nouvel équipement, le Théâtre, qui accueille tous les ans 10 000 spectateurs et spectatrices, des centaines d'artistes, des milliers d'élèves. Ainsi, depuis près de 20 ans, ce lieu fait la part belle à la création théâtrale contemporaine, accueille des spectacles qui abordent les questions actuelles de société, permet l'accompagnement des compagnies professionnelles bretonnes et propose un grand festival autour des pratiques amateurs, Les Envolées.

En un mot, La Paillette est un formidable outil au service de multiples démarches, de projets citoyens, du débat démocratique. L'enjeu artistique y est fondamental car il permet tous les possibles, renforce l'imaginaire de chacun et chacune et ainsi les visions plurielles du monde. L'heure est plus que jamais à l'ouverture des esprits, au respect des identités multiples et des paroles altruistes. À La Paillette, nous œuvrons tous les jours à construire un « bien vivre ensemble » pour que chaque jour notre territoire rennais, comme notre planète, accueille toutes les personnes qui y vivent sans exclusion aucune.



Le Théâtre



Le Lavoir

REVENONS SUR L'HISTOIRE DU DOMAINE SAINT-CYR



La colline de Saint-Cyr est occupée par des moines. Le monastère est détruit par les invasions normandes.

9^e siècle

Les religieuses sont chassées du Monastère à la Révolution, les bâtiments sont devenus propriété de la Ville et servent de caserne et de prison.

1789

Construction du lavoir et de la buanderie. Pour pouvoir vivre et rapporter de l'argent au Domaine, les religieuses et leurs pensionnaires travaillent notamment à la blanchisserie-lavoir, où elles lavaient et repassaient le linge du reste de la ville. Les guerres mondiales se succèdent et les pensionnaires lavent tour à tour les uniformes et les draps des soldats.

1857

La buanderie ferme définitivement, d'autres associations s'occuperont des jeunes filles. Dix ans plus tard le Domaine Saint-Cyr est racheté par la Ville de Rennes.

1976

La Paillette MJC (fondée en 1967) s'installe dans l'ancien lavoir du domaine Saint-Cyr.

1995

11^e siècle

Un prieuré y est construit de nouveau, le domaine est réinvesti par des moines. Le bâtiment tombe en ruine au fil des siècles. Il sera restauré en 1633 par des religieuses.

1808

Des religieuses viennent vivre dans le domaine, ce sont les Sœurs de l'ordre de Notre-Dame de la Charité. Elles ont pour mission de rééduquer des jeunes filles mineures. Au 19^{ème} siècle, au plus fort de son activité, le couvent accueille 600 pensionnaires. Les résidentes sont placées à Saint-Cyr soit par:

- le Tribunal: on les appelle les « pénitentes » (filles de « mauvaise vie », anciennes prostituées, anciennes détenues, etc.)
- l'Assistance publique: on les appelle les « préservées » (orphelines, jeunes filles à protéger de leur famille).
- Les familles qui souhaitent ne plus voir leur fille.

1967

La clôture est supprimée. Cette ouverture permet aux religieuses de se former et de modifier leurs pratiques éducatives. Saint-Cyr est un des premiers centres de rééducation à proposer des études secondaires et un terrain de sport à ses pensionnaires.

1993

Le Domaine Saint-Cyr devient un parc public et sont implantés au fil des années des équipements à vocation sociale ou culturelle: maison de retraite, résidence étudiante, des logements sociaux, La Paillette - Maison des Jeunesses et des Cultures, etc.

2006

Construction du théâtre par les architectes Jean-François Bourdet et Patrice Robaglia. Cet enclos est devenu un espace de mixité sociale et générationnelle, un lieu vivant de culture, qui entretient le patrimoine historique.



FAITES VIVRE L'ASSOCIATION

ADHÉREZ

L'adhésion individuelle à La Paillette s'élève à 15 € et est valable du 1^{er} septembre au 31 août. En adhérant, vous entrez dans une communauté de près de 800 personnes qui, chaque saison sont invitées à participer à la vie démocratique de l'association via l'assemblée générale annuelle, le conseil d'administration, les groupes de travail: vous aussi, faites vivre l'association!

DEVENEZ MEMBRE DU CA

L'association est animée et gérée par un Conseil d'Administration (CA) constitué de 4 à 18 membres élus en assemblée générale et des membres de droit. Les membres du CA s'impliquent dans la vie de l'association en fonction de leur disponibilité et le plus souvent possible lors des réunions mensuelles du CA dont l'objet est de suivre de près la vie des activités et les questions économiques et sociales. Devenir membre du CA implique de prendre des décisions collectives au service des adhérent·e·s, soutenir le développement des activités, s'impliquer dans la vie quotidienne de l'association. Le CA élit les membres du « bureau » en son sein, dont la présidence.

PARTICIPEZ À L'ASSEMBLÉE GÉNÉRALE ANNUELLE

L'AG ordinaire est LE grand rendez-vous annuel des adhérent·e·s qui se prononcent sur les rapports moral et financier de l'année écoulée, et découvrent les orientations à venir de l'association. Tous les adhérent·e·s sont invité·e·s à participer à l'assemblée générale qui se tient en janvier.



CONTACTEZ LE CA

► calapaillette@la-paillette.net



VOUS SOUHAITEZ INTÉGRER LE CA,
N'HÉSITEZ PAS À CONTACTER DES MEMBRES
DU CA. POUR EN SAVOIR PLUS, VOUS TROUVEREZ
SUR NOTRE SITE INTERNET LES STATUTS
ET LE PROJET ARTISTIQUE ET CULTUREL
DE LA PAILLETTE.

PROPOSEZ DES INITIATIVES

PROJET INTER-ATELIERS RÉACTION EN CHAÎNE

Initié en 2011 par un groupe d'adhérent·e·s volontaires, le projet Réaction En Chaîne (REC) permet aux différents ateliers de se croiser tout au long de l'année. Également surnommé « le cadavre exquis des ateliers », REC est un relais entre les ateliers de La Paillette, toutes disciplines confondues. À partir d'un thème communiqué sous forme d'appel à participation en début d'année, chaque atelier volontaire est invité à composer sa propre interprétation accompagné de son intervenant·e. Ce processus donne lieu à une soirée de restitution au Théâtre et est suivi d'un repas convivial.

UNE ENVIE, UN PROJET ? ON VOUS ACCOMPAGNE

Vous souhaitez impulser un temps fort, proposer une rencontre, vous avez besoin d'aide sur un projet lié à votre atelier ? La Paillette est à l'écoute de toutes les initiatives, pensez à nous solliciter.

« LA REC M'A PERMIS DE DÉCOUVRIR
UNE NOUVELLE FAÇON DE FAIRE, QUELQUE
CHOSE EN TRÈS PEU DE TEMPS, AVEC TRÈS
PEU DE CHOSES, MAIS BEAUCOUP DE VOLONTÉ.
J'ÉTAIS TELLEMENT CONTENTE D'Y PARTICIPER
ET DE RENCONTRER PLEINS DE GENS ! »
MARLÈNE, ADHÉRENTE



CONTACTEZ MAHAUT

► m.taudiere@la-paillette.net



ORGANISEZ DES ÉVÈNEMENTS

La Paillette propose de louer ses espaces pour des événements privés, des réunions ou rencontres professionnelles, l'organisation de spectacles. Chaque espace peut être loué séparément. Un devis personnalisé sera établi en fonction de la disponibilité et des conditions établies par La Paillette.

Salle de spectacle: capacité 208 places assises. Les espaces corrélés à la salle de spectacle sont compris dans la location (loges, espace catering privé, bar public, hall d'accueil, etc.).

Hall du théâtre: capacité 90 personnes debout. La location du hall comprend l'usage du bar. Un accueil technique, informatif et descriptif est assuré lors de la prise en main de la salle.

Salle Méléty: capacité de 60 personnes assises. Équipée de chaises, tables, couverts, assiettes, verres, plats, micro-onde, gazinière électrique, frigo, lave vaisselle. Connexion wifi (fibre).

Salles Calliope, Uranie et Clio: situées au Lavoir, ces salles de réunion avec vue sur le parc offrent une capacité d'une vingtaine de personnes assises.

RETROUVEZ L'ENSEMBLE DE NOS SALLES À LOUER SUR LE SITE INTERNET DE LA PAILLETTE.



CONTACTEZ ROZENN

► r.lebastard@la-paillette.net

DEVENEZ BÉNÉVOLE

La Paillette accueille des bénévoles toute l'année. Vous souhaitez vous investir lors d'un spectacle ou plonger au cœur du projet associatif, ces missions sont faites pour vous !

Accueil du public : on accueille, on scanne, on place, on découvre...

Bar : on sert les publics et on informe avec le sourire !

Communication : on imagine des outils de comm' et on fait la promo des activités !

Accueil artistes : on partage des moments inédits avec nos invités.

Coups de main : on participe à la vie de la Maison, on fait des rencontres, on partage.

Conseil d'administration, groupes de travail : on échange, on débat, on pilote le projet de l'association.

« LE BÉNÉVOLAT À LA PAILLETTE M'APPORTE D'ALLER À LA RENCONTRE D'UN UNIVERS ARTISTIQUE INCONNU JUSQU'ALORS ET DE FAIRE LA CONNAISSANCE DES PERSONNES VIVANT DANS MON QUARTIER AINSI QUE DE L'ÉQUIPE MISSIONNÉE POUR FAIRE EN SORTE QUE TOUT SE PASSE BIEN POUR LES ARTISTES ET LES SPECTATEURS. »
SOAZ, BÉNÉVOLE À LA PAILLETTE



► benevolat@la-paillette.net



PRATIQUEZ

LE THÉÂTRE

Travail du corps et de la voix, de l'espace et de l'écoute, apprentissage du jeu d'acteur à partir de textes contemporains, classiques ou d'écritures au plateau: tout un programme pour aborder le théâtre dans toute sa diversité! À La Paillette, les ateliers théâtre sont des espaces de création dirigés par des artistes et/ou des compagnies qui développent, transmettent et partagent avec vous leurs univers et leurs démarches de création. À partir de 4 ans, les enfants et les ados sont encadrés par des intervenant·e·s salarié·e·s. Les ateliers sont fédérés autour d'une thématique annuelle et donnent lieu à des représentations dans le cadre du Festival Les Envolées, véritable temps fort du printemps. Théâtre de texte, lecture à voix haute, écriture de plateau, espace Laboratoire, théâtre de rue, création radiophonique... chacun peut trouver un espace de parole, de jeu et création qui lui correspond.

CHAQUE ATELIER DONNE LIEU
À UNE REPRÉSENTATION EN FIN D'ANNÉE DANS
LE CADRE DU FESTIVAL LES ENVOLÉES.



LA DANSE

Danse contemporaine ou Modern'Jazz, les 2 professeures de La Paillette proposent des ateliers techniques et chorégraphiques adaptés à l'âge et au niveau de chacun. Chaque groupe prépare une ou deux variations pour le spectacle qui a lieu au printemps, sur le plateau du Théâtre, dans le cadre du grand week-end des Envolées Danse.

LE CHANT

Un ensemble vocal travaille les polyphonies et les harmonies. Des concerts ont lieu en fin d'année dans et hors les murs.

LE PIANO

Débutant·e ou initié·e, le professeur de piano s'adapte à tous les niveaux et tous les âges. À travers une pédagogie et des morceaux adaptés à chacun, leur mot d'ordre c'est le plaisir de jouer.

LES ARTS PLASTIQUES

Au bout du Lavoir, la salle Calliope est l'antre des ateliers arts-plastiques. Dessin, peinture, modelage, gravure, assemblage, etc., enfants et adultes les expérimentent toutes! La pédagogie développée alterne séances techniques dirigées et séances libres où sont conduits des projets plus personnels.

ÉVEIL ET INITIATION

De 4 à 8 ans, les ateliers éveil et initiation transversale permettent aux enfants de découvrir le théâtre, la danse, la musique et les arts plastiques.



CONTACTEZ CORINNE

► accueil@la-paillette.net



POUR (RE)DÉCOUVRIR LES 60 ATELIERS
DE PRATIQUES ARTISTIQUES

► la-paillette.net > ateliers

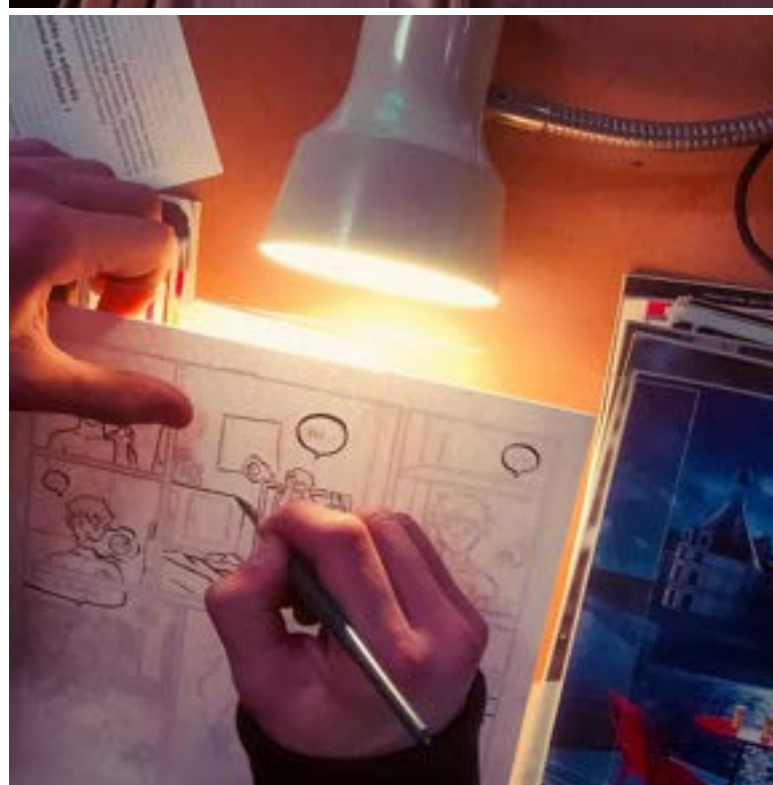
DÉCOUVREZ DE NOUVELLES DISCIPLINES EN STAGE

Remplacer : Vous être inscrit·e·s à un atelier de création et vous vous essayer une autre discipline ? Vous ne vous êtes jamais lancé·e·s dans une pratique artistique et vous voulez découvrir ?

Encadrés par des artistes professionnel·le·s, c'est l'occasion de s'immerger quelques jours dans un univers, de se dépasser, de se laisser surprendre. Les stages sont organisés pendant les vacances scolaires pour les enfants et généralement pendant les week-ends pour les adultes.

Le programme est disponible à la rentrée mais ouvrez l'œil, de nouvelles propositions peuvent arriver en cours d'année !

QUELQUES EXEMPLES DE STAGE : CLOWN,
LINOGRAPHIE, GOSPEL, MARIONNETTES,
JEU D'ACTEUR ET FOND VERT, CONFÉRENCE
GESTICULÉE...



VENEZ AU THÉÂTRE

La Paillette propose une programmation annuelle de spectacles ainsi que le Festival *Les Envolées*. Principalement axée sur le théâtre contemporain, la salle peut accueillir des formes variées telles que le théâtre d'objet, le théâtre-performance, la marionnette ou la danse. À destination de tous les publics, elle propose 3 à 4 spectacles jeune public pour des sorties en famille.

RENCONTREZ DES ARTISTES

Les soirs de première, les représentations sont suivies de bords de scène. Ces moments sont l'occasion de discuter avec les artistes présent·e·s sur scène et ou les metteur·se·s en scène.

La Paillette accueille tout au long de l'année des résidences d'artistes professionnel·le·s qui permettent de les croiser lors de sorties de résidences ou de moments informels.

PARTICIPEZ AU FESTIVAL DES MÉDIAS INDÉS !

La Paillette, Maison des Jeunesses et des Cultures à Rennes, organise la première édition du FMI, Festival des Médias Indés, les 11 et 12 avril 2026, en partenariat avec le Fonds pour une presse libre. Cet événement a pour objectif de défendre la liberté d'informer et de soutenir la presse indépendante face à la concentration des médias.

Au programme : tables rondes, émissions en direct, expositions, débats, rencontres avec les médias...



CONTACTEZ MAHAUT

► m.taudiere@la-paillette.net



POUR RÉSERVER VOS PLACES

► billetterie-lapaillette.mapado.com

INFOS PRATIQUES

Côté Lavoir

Inscriptions, renseignements, billetterie

Horaires d'ouverture en période scolaire

Lundi, mardi, mercredi et jeudi	13h30-21h
Vendredi	13h30-18h00

Horaires d'ouverture hors période scolaire

13h30-18h

Côté Théâtre

Le Théâtre est ouvert au public les soirs de spectacle 45 minutes avant le début de la représentation et lors d'événements.

Calendrier

Réouverture fin août.
Reprise des activités début septembre en fonction du calendrier scolaire
Fermeture: 3 semaines entre fin juillet et août. Les dates sont indiquées sur le site internet de La Paillette.

Inscription mode d'emploi

Les personnes adhérant à La Paillette la saison précédente peuvent se réinscrire aux ateliers début juin.
Les inscriptions pour les nouveaux et nouvelles adhérent·e·s ont lieu début juillet et en septembre.
Attention de nombreux ateliers sont complets très tôt. Les dates précises d'inscription sont communiquées sur le site web.

Déroulement

Les ateliers démarrent la première quinzaine de septembre pour se terminer en juin. Le nombre de séances peut varier en fonction du calendrier et du nombre d'inscrits à l'atelier. Elles varient entre 28 et 32 séances dans l'année. Une séance d'essai est possible si le dossier d'inscription est complet.

Réduction

Les personnes adhérant à La Paillette la saison précédente bénéficient de 5% de réduction sur l'atelier choisi. Elles bénéficient également de 5% de réduction à compter du second atelier.
Les nouveaux·elles adhérent·e·s bénéficient de 5% de réduction sur le second atelier de leur choix.

Tarifs

La Paillette propose une tarification en fonction du quotient familial (QF). Les étudiant·e·s bénéficient du QF1 sur tous les tarifs.

Programme des ateliers

Le programme annuel des ateliers est accessible directement sur le site internet de La Paillette dans la rubrique ateliers.

© LAURENT GUZARD

LES ÉQUIPES

LES SALARIÉ·E·S QUI COMPOSENT L'ÉQUIPE PERMANENTE

Corinne Barbier

Accueil, gestion administrative et financière des ateliers
accueil@la-paillette.net

Marthe Bouillaguet

Programmation jeune public et coordination des actions pédagogiques
m.bouillaguet@la-paillette.net

Élise Ménez

Stage Gestion de projets
e.calvez@la-paillette.net

Aude Challemel du Rozier

Programmation ado-adultes et coordination des pratiques amateurs
a.challemeldurozier@la-paillette.net

Agathe Delphino

Administration, comptabilité
comptarh@la-paillette.net

Iulia Filip

Production & billetterie
billetterie@la-paillette.net

Nicolas Fily

Direction
n.fily@la-paillette.net

Elise Godefroy

Service Civique
e.godefroy@la-paillette.net

Rozenn Lebastard

Accueil, location de salles
loc.salle@la-paillette.net

Mathias Prime

Régie générale
regie@la-paillette.net

Louane Proust

Communication
communication@la-paillette.net

Josias Gabriel Silva Santana

Technique lumière en alternance
jg.silvasantana@la-paillette.net

Mahaut Taudière

Médiation
m.taudiere@la-paillette.net

LES BÉNÉVOLES QUI COMPOSENT LE CONSEIL D'ADMINISTRATION

Les administrateur·trice·s

Katell Stéphan — Présidente
William Legendre — Vice-président
Frédérique Le Borgne — Secrétaire
Alexander Niess — Trésorier
Caroline Schriver,
Jeanne Clinchamp, Louisiane Verger,
Elsa Lugon et Timéo Baudat

Membre de droit

Benoît Careil, adjoint à la culture représentant de la Ville de Rennes

LES SALARIÉ·ES ET COMPAGNIES QUI COMPOSENT L'ÉQUIPE D'INTERVENANT·E·S:

Des professeur·e·s de théâtre salarié·e·s: Estelle Jegou Henri-Louis, Flore Augereau, Marine Nogue, Mael Diraison.

Un professeur salarié d'arts plastiques: François Soutif.

Des professeurs de danse salariées: Alizée-Marie Provost, Laurence Gicquel.

Un professeur salarié pour le piano : Jean Renault.

18 compagnies: Alain Petit - C^{ie} du Chiendent, Audrey Even & Juliette Bessou - C^{ie} À Corps Perdus, Bérengère Lebâcle - Lumière d'Août, Chrystel Petitgas - C^{ie} du Chiendent, Éric Antoine - C^{ie} Kali&Co, Falko Lequier - Le Bestiaire Collectif, Fanny Bouffort - 16 rue de Plaisance, Frédérique Mingant & Bérengère Lebâcle - C^{ie} 13/10e en Ut, Gaëtan Emeraud - Lycanthrope Théâtre, Jérémy Delaunay - C^{ie} À Corps Perdus, Jeanne L'Hévéder & Cannelle Perrin - Micro-sillons, Julie Moreau - C^{ie} Indiscipline, Laurent Mazé - C^{ie} Points Sensibles, Philippe Fagnot - Scèn'Attitudes, Rozenn Tregcoat - Théâtre Ostinato, Sara Amrous & Yann Lefeivre - C^{ie} Aïda, Valéry Forestier - C^{ie} Le Commun des Mortels, Woodina Louisa, Léa Jourdain & Marine Giraudet - C^{ie} Inatandi.



LA PAILLETTE



ACCÈS & CONTACTS UTILES

NOUS CONTACTER

2 rue du Pré de Bris
35000 Rennes

Accueil
02 99 59 88 88
accueil@la-paillette.net

Billetterie les jours de spectacle
02 99 59 88 86
billetterie@la-paillette.net

NOUS TROUVER

Le Lavoir
2 rue du Pré de Bris
3500 Rennes

Le Théâtre
6 rue Louis Guilloux
35000 Rennes

Site web:
www.la-paillette.net
f LaPailletteRennes
i lapaillette_rennes

ACCÈS

Lignes de bus
C4, 11, 53, 54, 55, 56 :
arrêt Chèques postaux pour
le Lavoir, Guilloux ou Guilloux Lorient
pour le Théâtre
Star de nuit N1 :
arrêt Chèques postaux

Vélo Star : station Chèques postaux

Métro : ligne b, station Mabilais